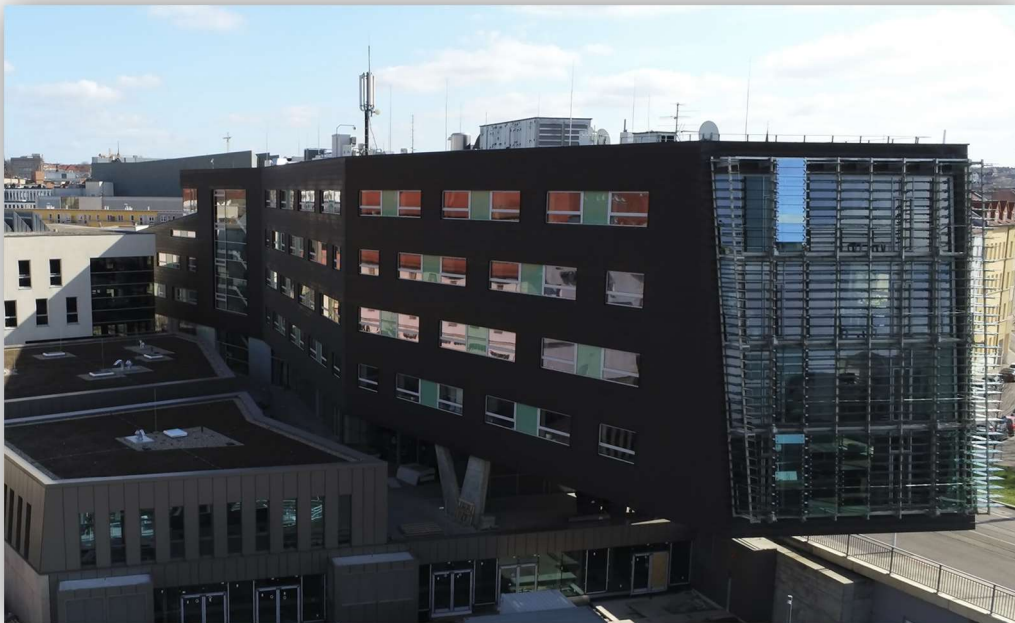


Mitteldeutsches Multimediazentrum Halle (Saale) Exposé Büroraum ca. 16.3 m² - 4. Etage

Raum E+4.3.2.16

9. Juni 2021



Das Gründerzentrum der Kreativ- und Medienwirtschaft

Das Mitteldeutsche Multimediazentrum Halle (MMZ) ist eines der modernsten Existenzgründerzentren für die Kreativ- und Medienwirtschaft in Sachsen-Anhalt. Seit der Eröffnung des Zentrums im Sommer 2007 haben mehr als 170 junge Unternehmen und Start-Up ihr Business im MMZ gestartet und damit für über 400 Menschen einen Arbeitsplatz geschaffen. Das MMZ bietet neben den sehr gut ausgestatteten Büroräumen, zum Teil mit Klimatisierung, 3 Postproduktionsstudios für die TV- und Filmbranche und viele Veranstaltungs- und Konferenzräume, zum Teil mit Blick auf die Saale und die Salinehalbinsel. Das Cafe im 1.UG bietet allen Gästen kulinarische Spezialitäten und natürlich freies WLAN für eure Kommunikation. Für Streaming und andere Breitbandanwendungen können höhere Geschwindigkeiten hinzu gebucht werden. Ergänzend verfügt das MMZ über eine hauseigene Tiefgarage mit 230 Stellplätzen.

Auch die Martin-Luther-Universität ist Mieter im MMZ. Der gesamte Lehrstuhl des Departments für Medien- und Kommunikationswissenschaften ist hier zu erreichen. Die MMZ Mitteldeutsches Multimediazentrum Halle (Saale) GmbH übernimmt die Verwaltung und Vermarktung des Zentrums.

Die hohe Kundenzufriedenheit von über 90% der Unternehmen im Haus zeigt, dass sich die Menschen sehr gut betreut und unterstützt fühlen. Ohne weitere finanzielle Aufwendungen können die Firmen auf die Dienstleistungen des MMZ zugreifen. Dazu zählen u. a. der persönliche Empfang Ihrer Gäste und Kunden, die Annahme von Post und Paketen und wichtigen Schreiben. Für Einzelunternehmen und Freiberufler kann der Empfang die Betreuung des Briefkastens während der Urlaubszeit übernehmen.

Für die Sicherheit wird der Komplex außerhalb der regulären Bürozeiten von einem professionellen Sicherheitsunternehmen bestreift.

MIETANGEBOT

Lage und Größe

Das **Büro** liegt in der 4. Etage des Hauptgebäudes (Schwebekörper). Der Raum hat eine Gesamtfläche von **ca. 16.3 m²**. Das Büro ist medientechnisch (Infrastruktur) vollständig ausgerüstet und bietet die Anschlüsse für Telefon, Internet (Kupfer und Glasfaser) sowie TV. Auf Wunsch kann das Büro mit anderen Büros medien- und datentechnisch verbunden werden. Dies wird gern bei Anmietung mehrerer Räume durch ein Unternehmen oder bei Zusammenarbeit von Projektpartnern im Haus genutzt.

Toiletten und Küchenbereiche stehen zur gemeinsamen Nutzung zur Verfügung. Der Zugang zum Büro ist über die Treppenhäuser oder Aufzüge möglich. Der Raum ist mit strapazierfähigem Linoleumboden ausgestattet und wird zentral beheizt (Fernwärme).

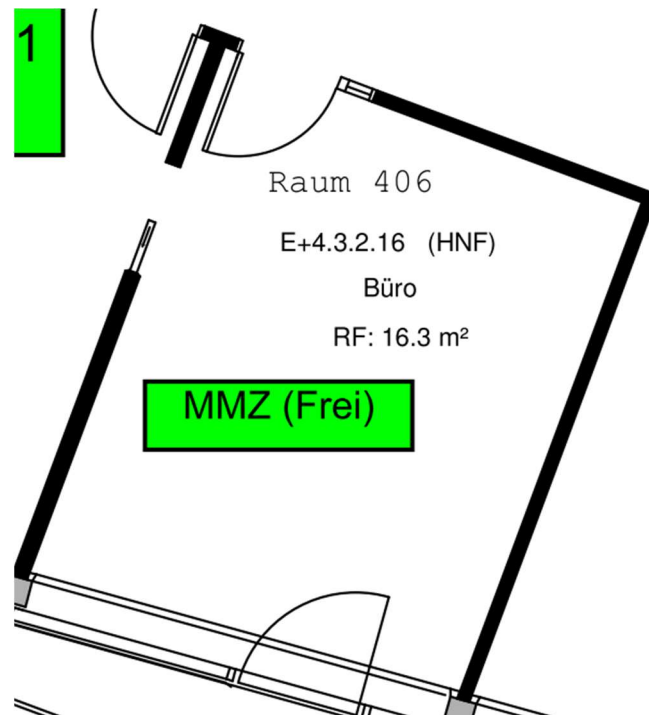
Verfügbarkeit

Das Büro ist ab sofort verfügbar.

Kosten

Der Mietpreis richtet sich nach dem Gründungsstatus des Unternehmens (Staffelmiete). Die genaue Höhe erfahren sie auf Anfrage.

GRUNDRISS



RAUMANSICHT

